



Développement des Systèmes spatiaux

Le Mastère spécialisé Développement des Systèmes Spatiaux (DSS) est une formation de niveau Bac+6, s'adressant à des ingénieur.e.s ou titulaires d'un Master, déjà diplômé.e.s de filières telles que l'électronique, l'informatique, les matériaux, la mécanique, etc. et qui souhaitent acquérir des compétences supplémentaires dans le domaine spatial.

DE NOUVEAUX MÉTIERS EN VUE

Le Mastère spécialisé DSS couvre l'ensemble du cycle de développement, depuis la définition système, à la conception, à l'assemblage, l'intégration, jusqu'aux tests d'environnement simulés du satellite. La formation a la particularité de faire intervenir des industriels partenaires ainsi que des ingénieur.e.s seniors du CSUM dans les enseignements et d'ouvrir les installations du CSUM pour dispenser les enseignements pratiques.

■ À SA SORTIE DE L'ÉCOLE, LE DIPLÔMÉ EN DSS :

- est capable de manager un projet en ingénierie spatiale,
- a acquis une expertise en Assurance Produit,
- sait dimensionner les sous-systèmes d'un satellite,
- est capable de définir une mission et une architecture de système spatial,
- est capable de participer aux opérations des satellites,

• spécifie et supervise des tests à tous les niveaux du cycle de développement (fonctionnels, Système, Mission, environnement).

■ IL EST APTE À EXERCER LES FONCTIONS SUIVANTES :

- ingénieur.e système, ingénieur.e AIT (Assemblage / Intégration / Tests)
- cadre dans les métiers de l'ingénierie système
- cadre dans les métiers de la conception
- management de projet

■ POUR LES SECTEURS :

- Agences spatiales
- Bureaux d'études
- Centres de recherche
- Start-up
- Primes du spatial
- Sous-traitants de rang 1 et 2
- Sociétés d'ingénierie

PRINCIPALES MATIÈRES ENSEIGNÉES

- Système spatiaux
- Anglais pour le spatial
- Droit spatial et de la propriété intellectuelle
- Mathématiques pour le spatial
- Analyse mission et ingénierie concourante
- Architectures satellite et système
- Assurance produit / assurance qualité
- Assemblage, intégration et tests
- Dimensionnement des sous-systèmes

CONDITIONS D'ADMISSION

- Formation scientifique dans les domaines de l'électronique, l'informatique, les matériaux ou la mécanique (liste non-exhaustive) requise.
- Niveau d'entrée : BAC + 5 ans ou M1 + 3 ans d'ancienneté.
- Sélection sur dossier et entretien.

- Signature d'un contrat de formation continue (contrat de professionnalisation ou convention de formation continue).

CALENDRIER

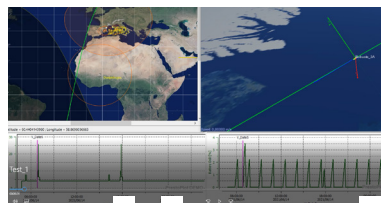
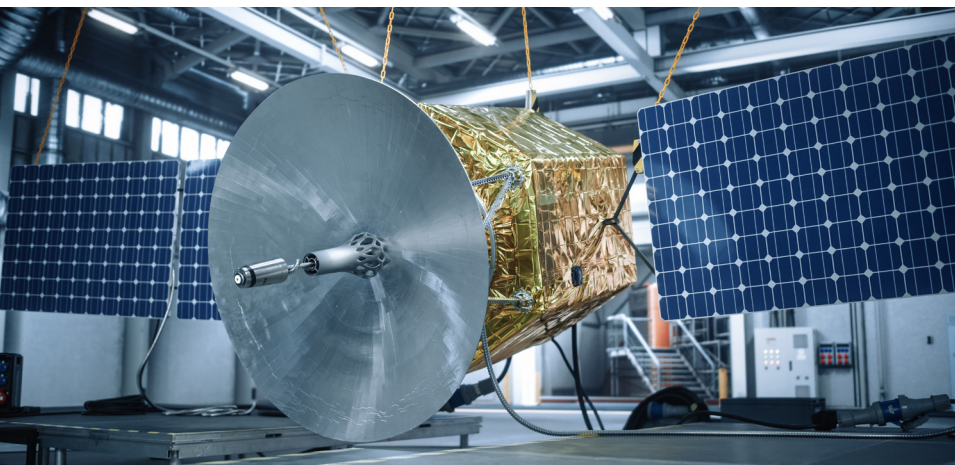
- Durée de la formation : 1 an
- Début de la formation : mi-septembre
- 16 semaines de stage en entreprise

MODALITÉS DE RECRUTEMENT

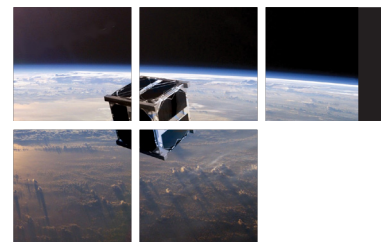
- La sélection des candidats est effectuée par un jury d'admission après étude du dossier. Si nécessaire, les candidats retenus sur dossier seront convoqués à des entretiens.
- L'admission définitive ne sera prononcée que lorsqu'une entreprise d'accueil se sera engagée dans la signature d'un contrat de formation continue (contrat de professionnalisation ou convention de formation continue).

UN PARTENARIAT SOLIDE

La formation DSS, portée par Polytech Montpellier en partenariat avec l'IUT de Nîmes et le Centre Spatial Universitaire de Montpellier, bénéficie du soutien fort de l'I-Site MUSE à travers le service de formation continue de l'Université de Montpellier.



POUR EN SAVOIR +
www.polytech-montpellier.fr
rubrique Formation



UNIVERSITÉ
DE MONTPELLIER



MUSE



CONFÉRENCE DES
GRANDES
ÉCOLES